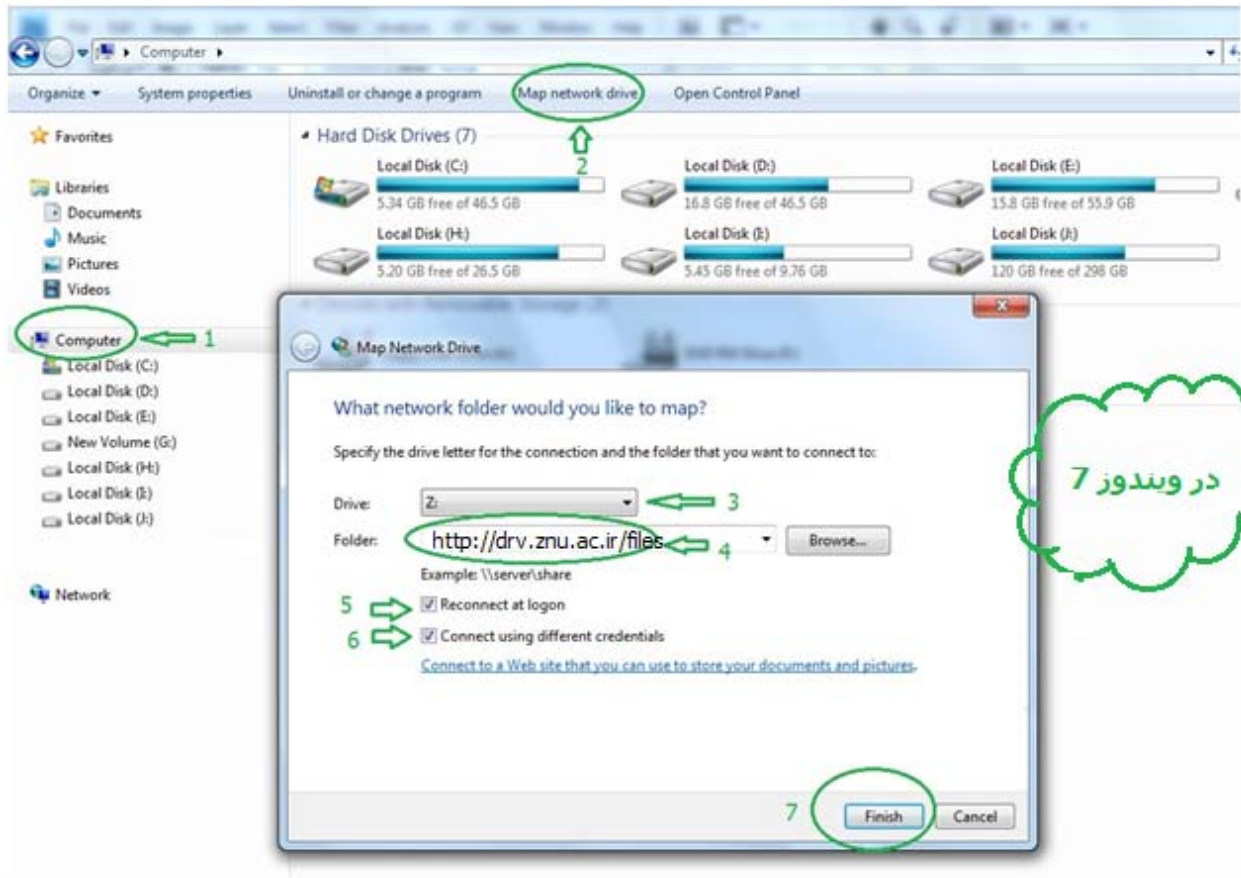
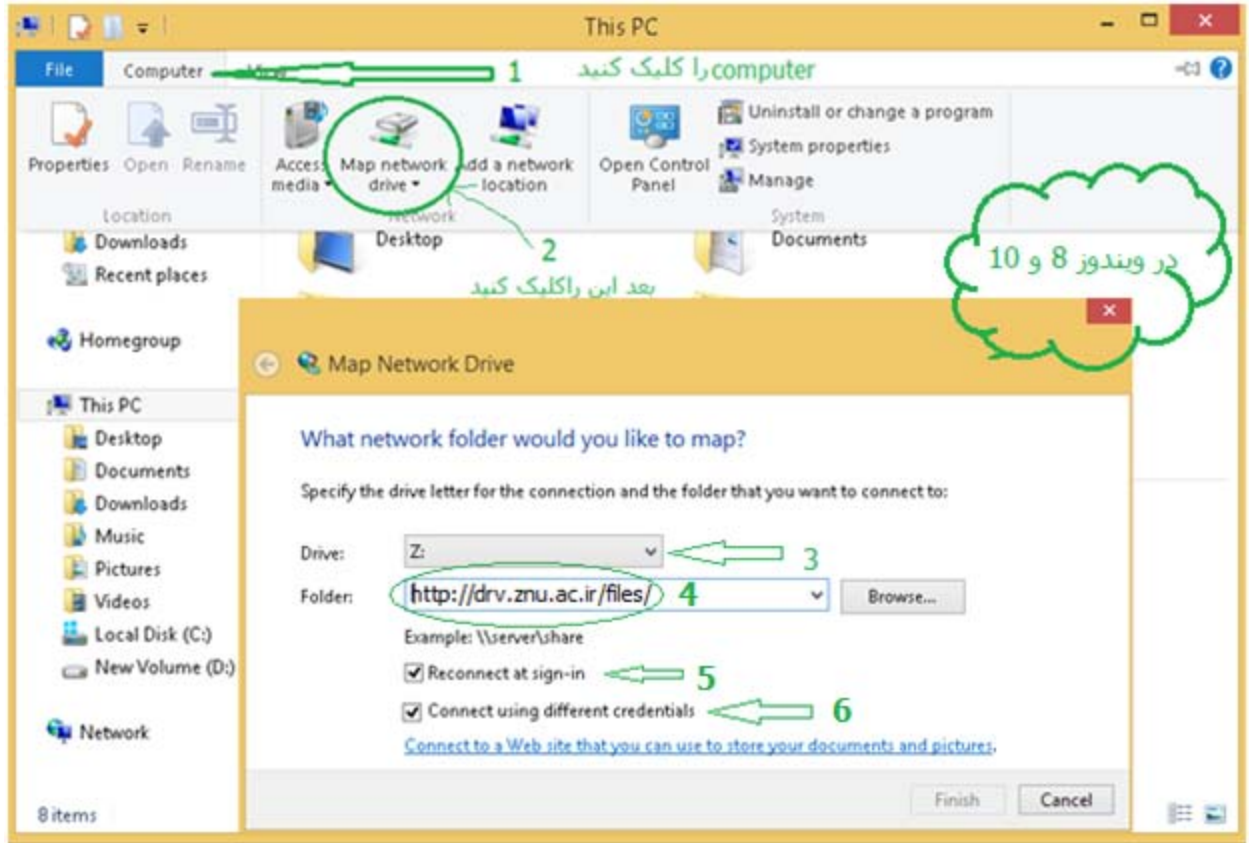


چگونه درایو ابری خود را راه اندازی کنیم؟

در کامپیوتر شخصی خود (laptop , Desktop) پنجره Windows Explorer را باز نمایید و مطابق شکل مراحل را با توجه به شماره ها انجام دهید.





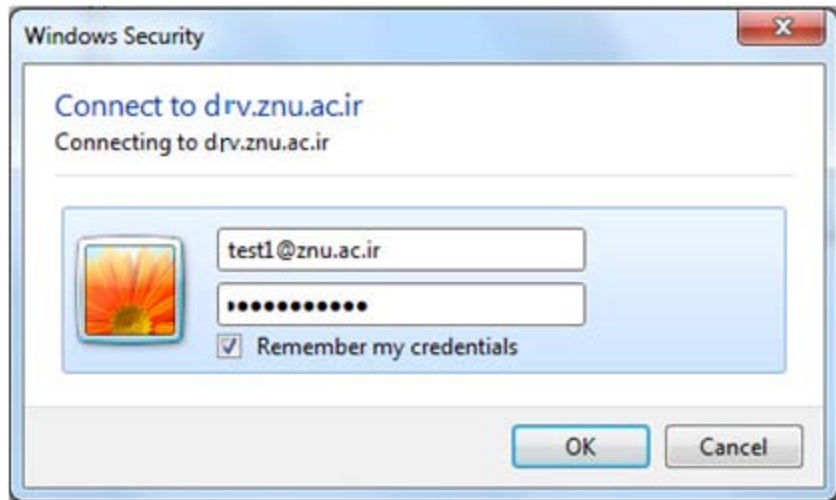
با توجه به شکل بالا

- 1 - روی Computer کلیک کنید .
- 2 - روی Map network drive کلیک نمایید تا پنجره ای مطابق شکل بالا برای شما باز شود.
- 3 - نام درایو را انتخاب کنید.
- 4 - آدرس فضای ذخیره ابری را وارد نمایید.

<http://drv.znu.ac.ir/files>

- 5 - تیک بزنید.
- 6 - تیک بزنید.
- 7 - Finish را کلیک کنید.

بعد از اتمام این مرحله پنجره ای باز خواهد شد ، مطابق شکل زیر که از شما آدرس ایمیل و رمز عبورتان را خواهد خواست، آنها را وارد نمایید و OK را کلیک کنید.



بعد از اتمام این مرحله درایو مجازی شما در صفحه مطابق شکل زیر ظاهر خواهد شد.

